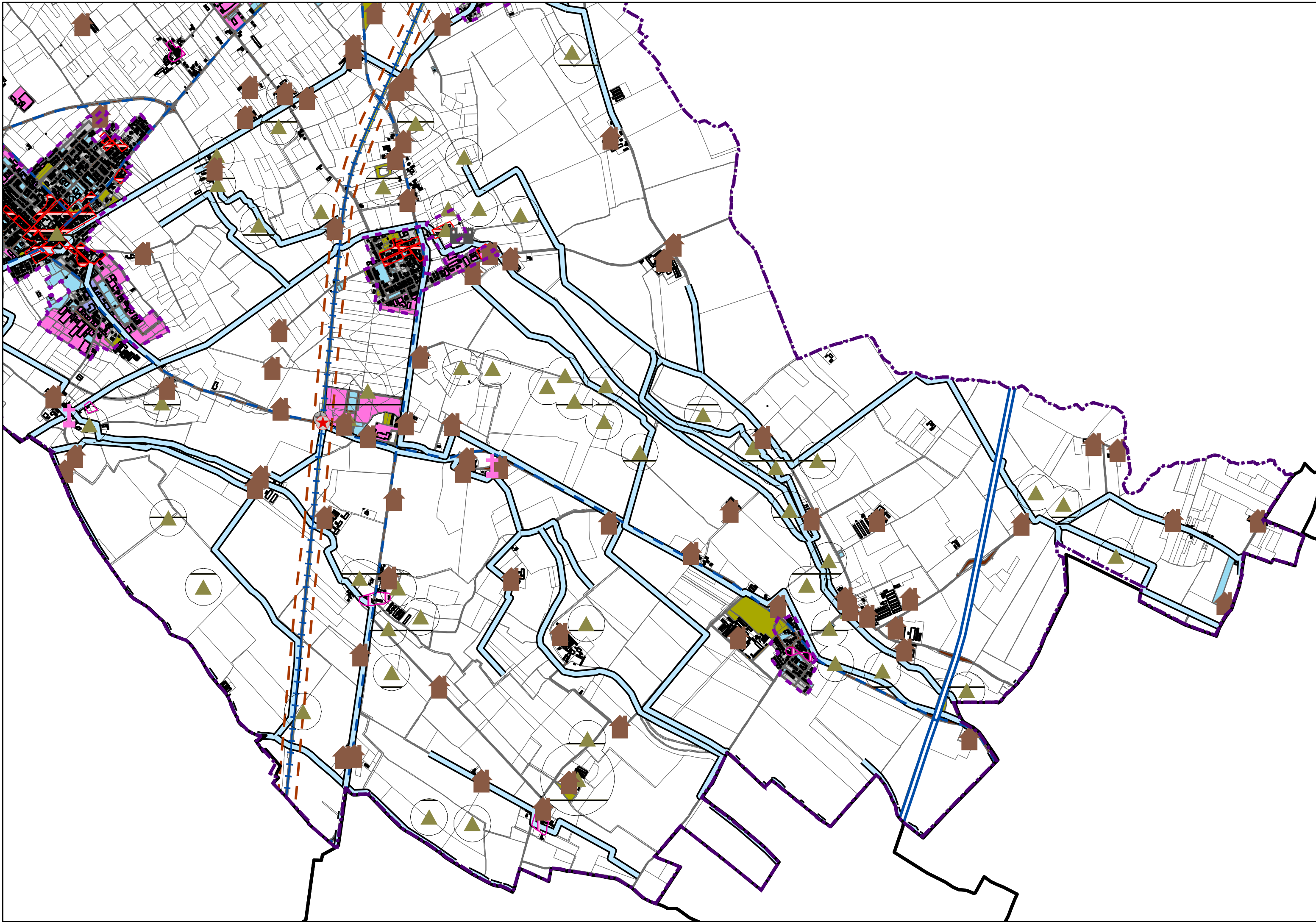


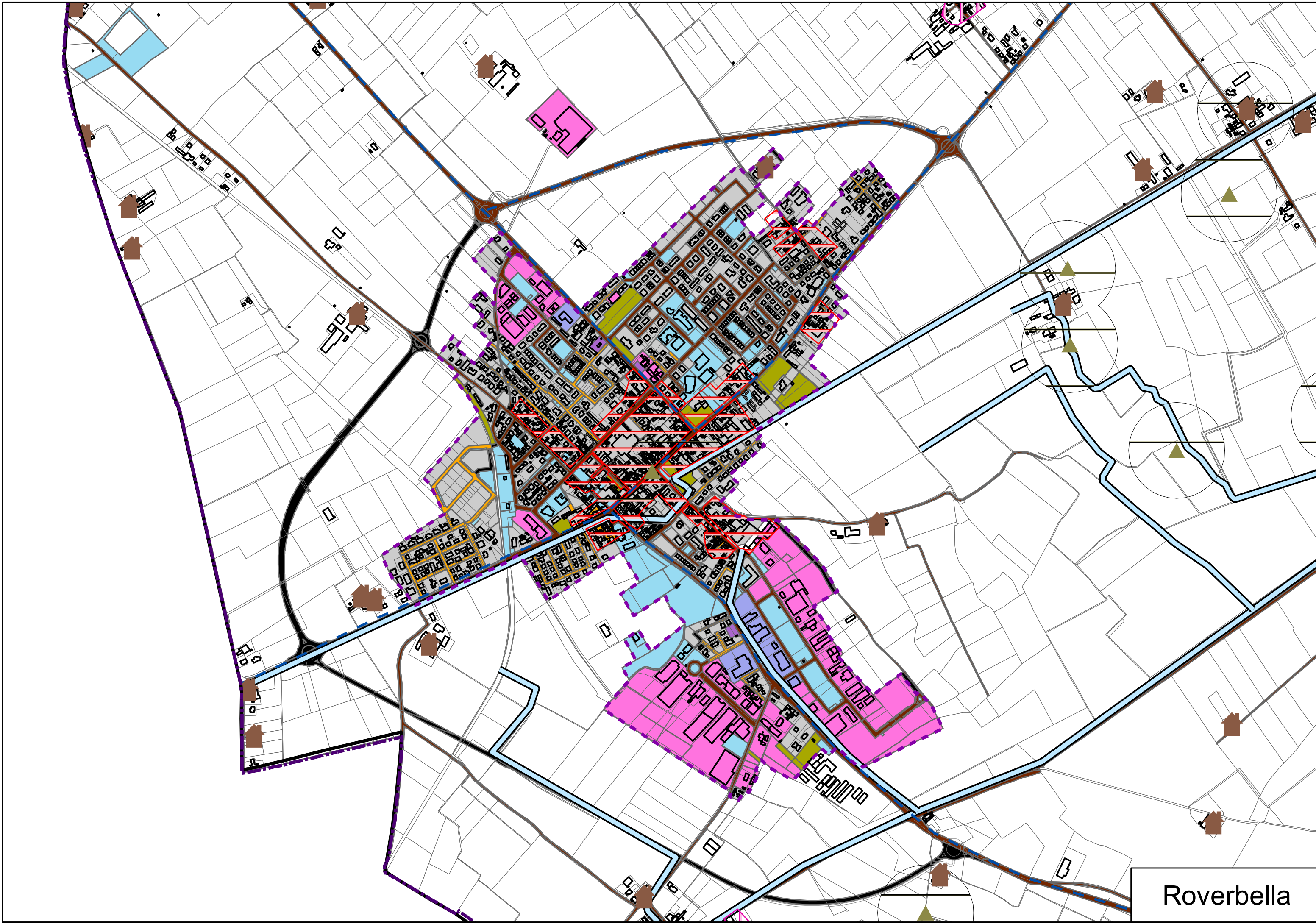
## Legenda

-  Confine catastale
-  Confine centro abitato
- TESSUTO URBANO CONSOLIDATO**
- Destinazione residenziale prevalente**
-  Destinazione residenziale prevalente
- Destinazione produttiva prevalente**
-  Destinazione produttiva prevalente
- Destinazione commerciale prevalente**
-  Destinazione commerciale prevalente
- Rete di distribuzione esistente**
-  Distributori
- Servizi ad uso pubblico**
-  Servizi ad uso pubblico
- Zone speciali**
-  Zone a verde privato
- Infrastrutture e viabilità**
-  Viabilità esistente
-  Viabilità esistente privata
-  Viabilità di progetto
-  Zona ferroviaria
- Sistema insediativo di matrice storica**
-  Borghi fortificati, fortezze e castelli
-  Luoghi della religione
-  Corti rurali e cascine
-  Aree storiche da IGMI
- Nuclei sparsi**
-  Nuclei sparsi
- Canali di matrice storica**
-  Canali di matrice storica
- Sistema della mobilità**
-  Autostrada
-  Strada statale; Strada provinciale
-  sovralocale
-  Sistema ferroviario esistente
- Sistemi della mobilità di matrice storica**
-  Viabilità storica: Postumia
-  Stazioni ferroviarie storiche
-  Ferrovia storica
- Sito archeologico**
-  Sito archeologico
-  Fasce di rispetto archeologico

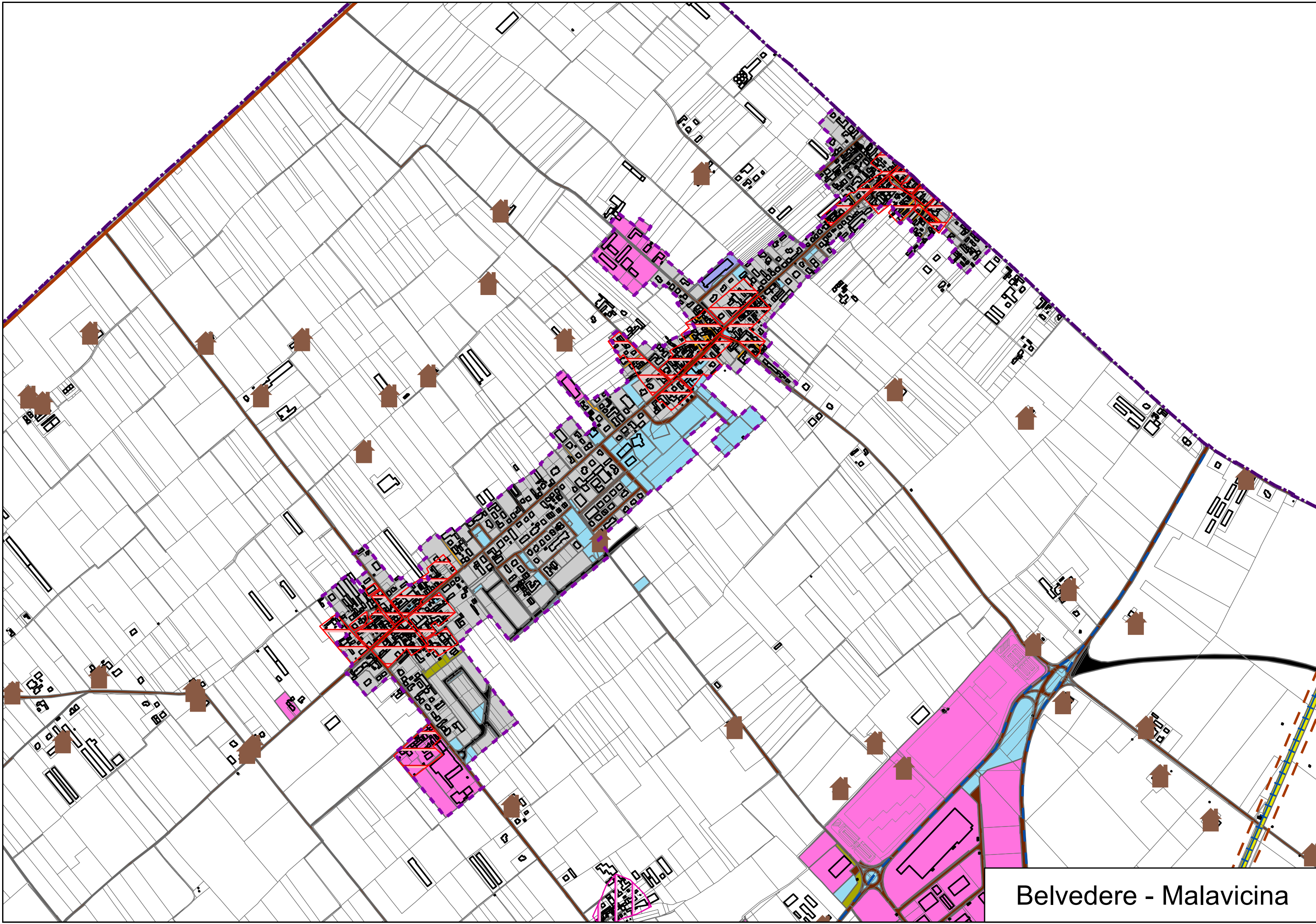
Tavola	Comune di Roverbella	Data
<b>B3</b>	Titolo	Scala
	Analisi individuazione e coerenza delle componenti del paesaggio urbano e storico culturale	



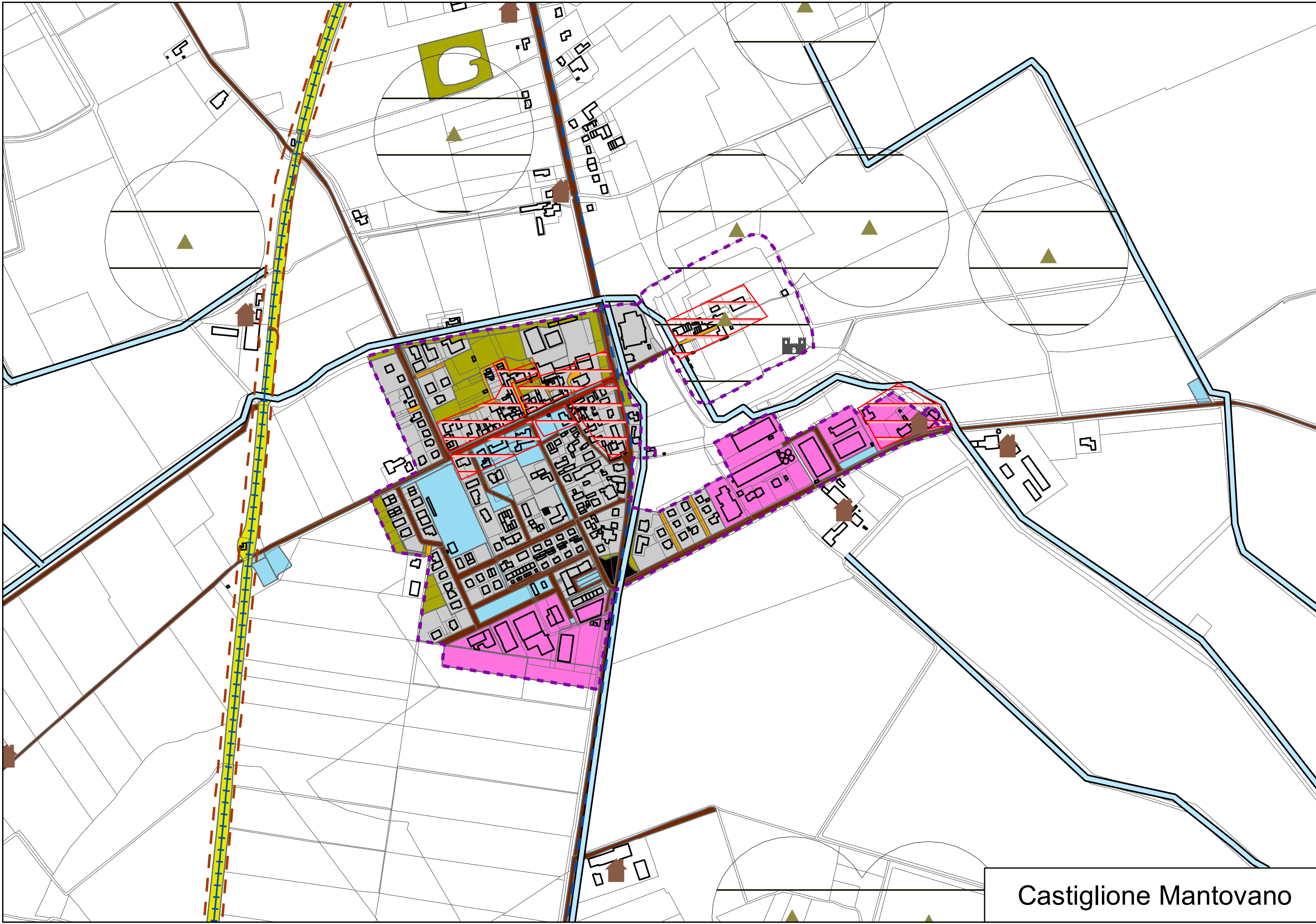




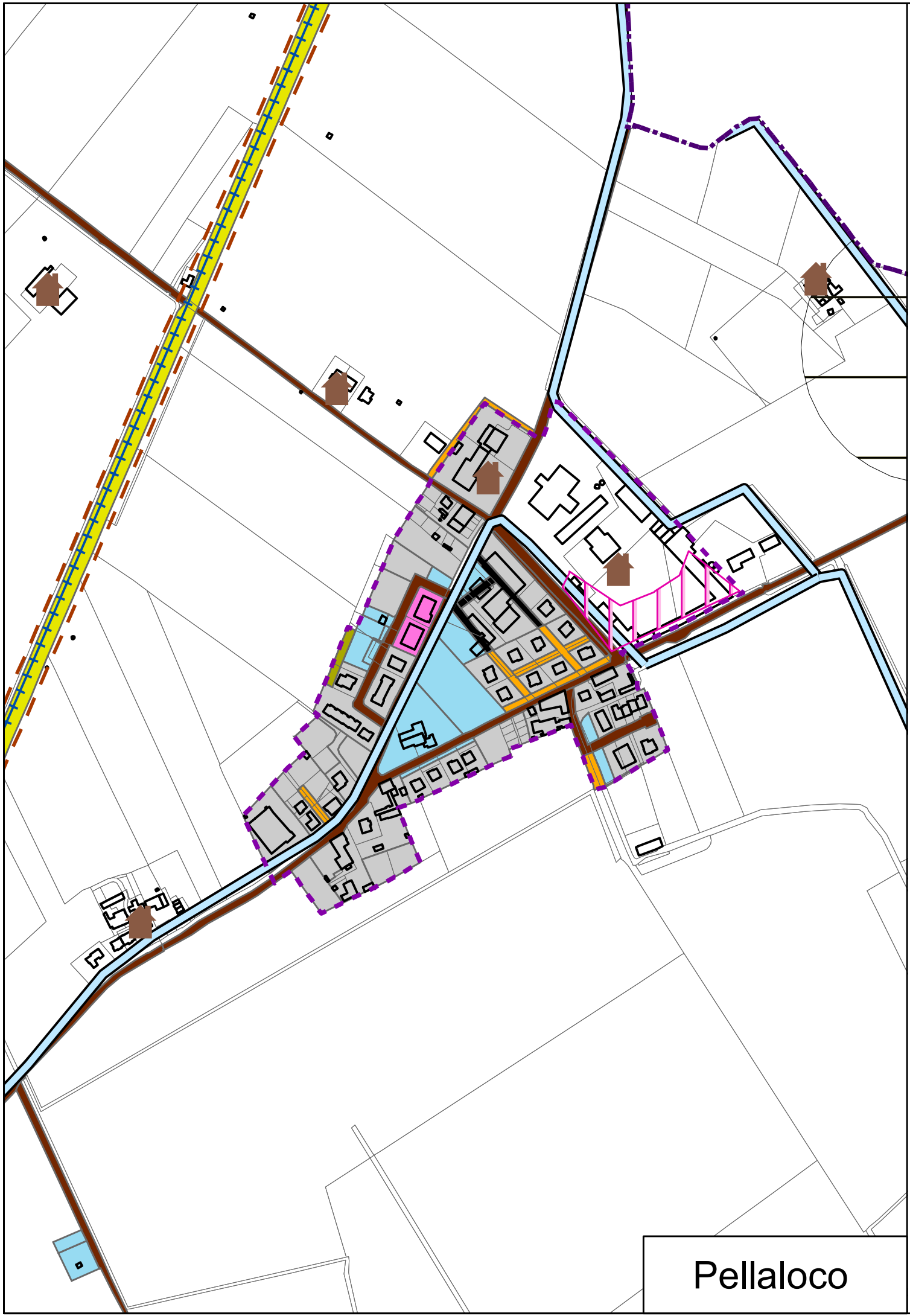
Roverbella



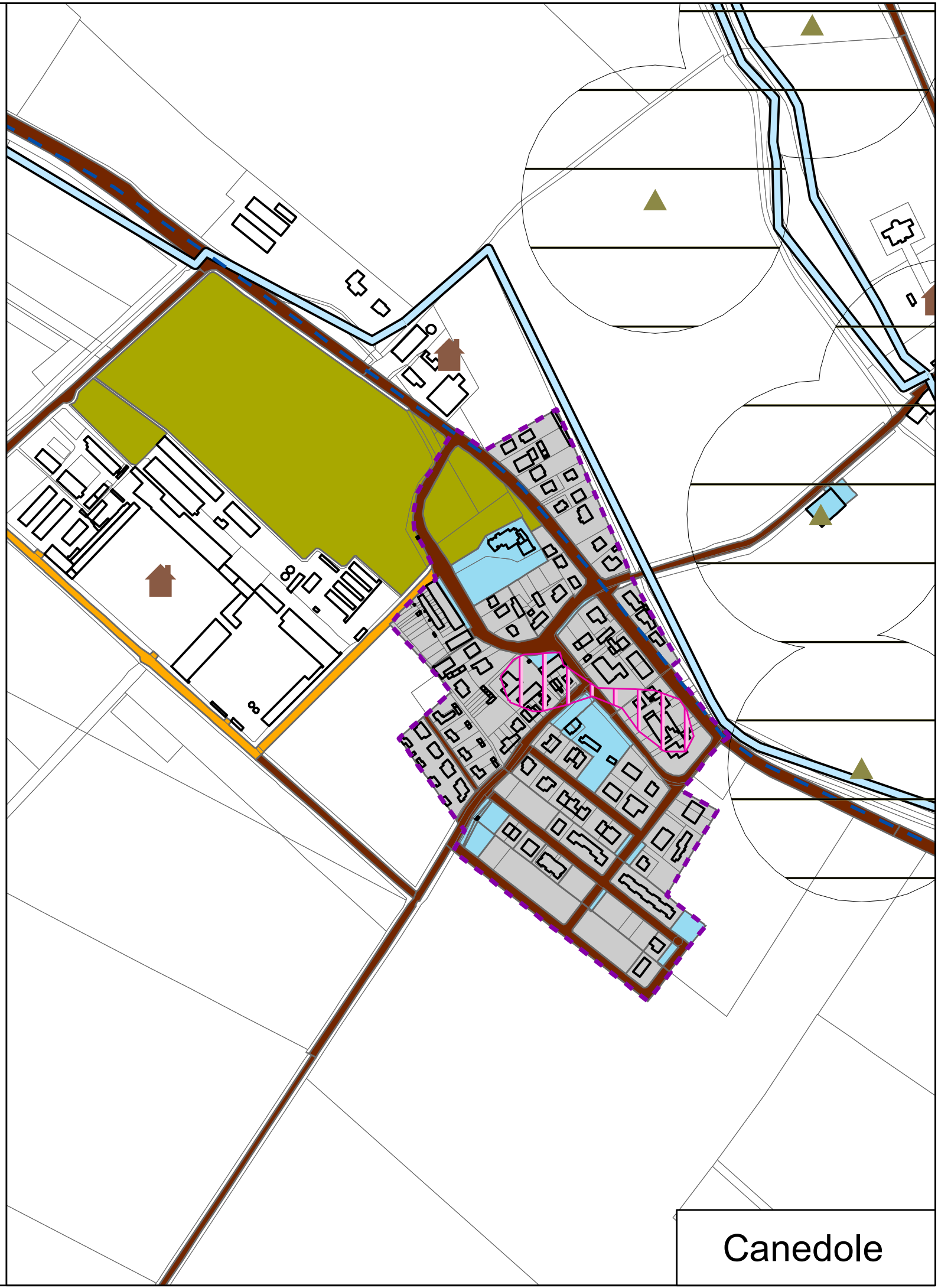
Belvedere - Malavicina



Castiglione Mantovano



Pellaloco



Canedole